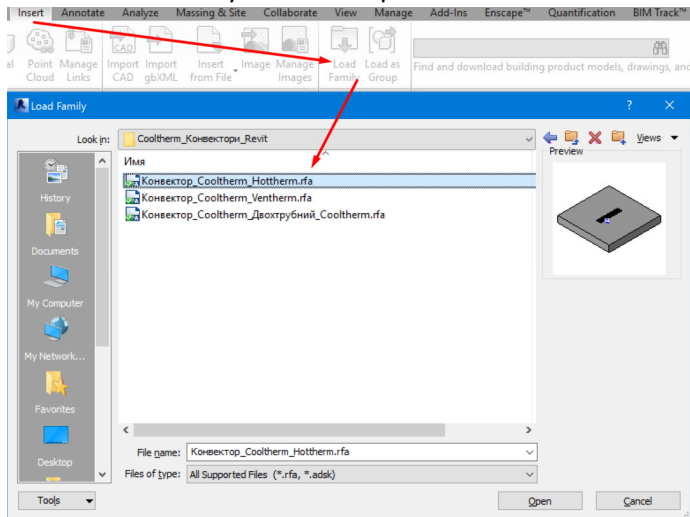


Інструкція по використанню:

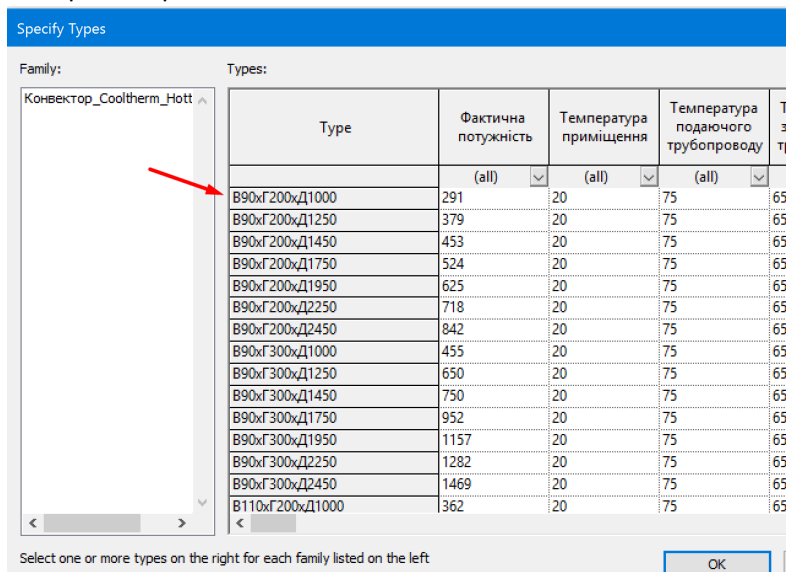
- 1) Завантажте потрібні сімейства до свого проекту через редактор Revit:

Insert > Load Family > Конвектор



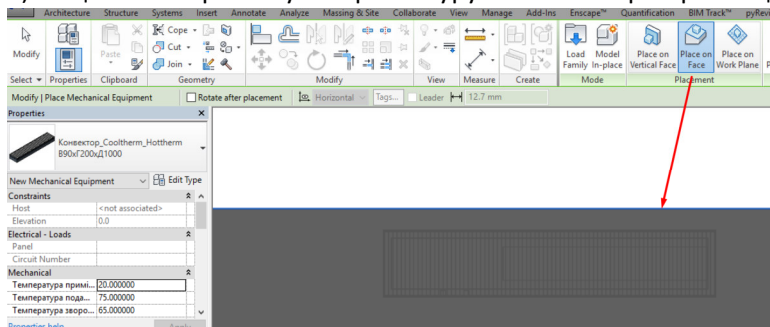
Переконайтесь, що файли RFA та TXT знаходяться разом в одній папці.

- 2) Виберіть потрібні типи з сімейства



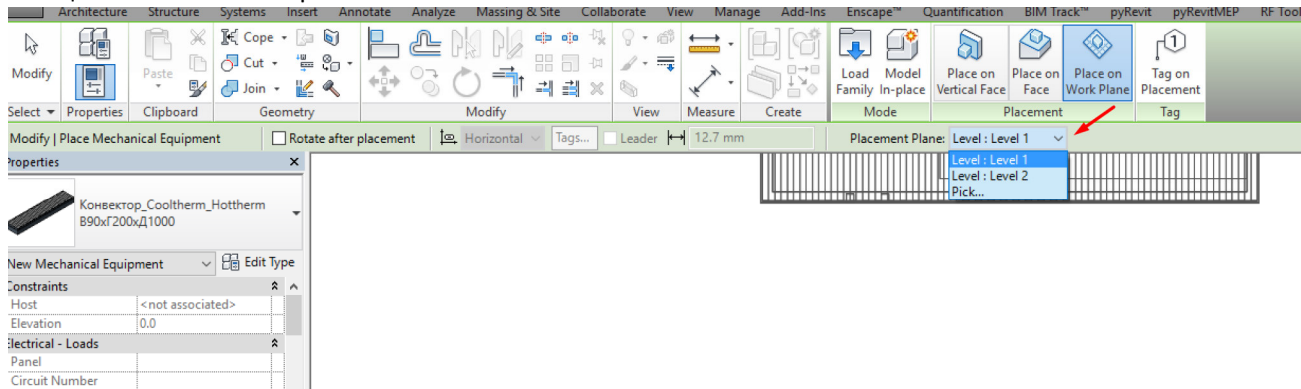
- 3) Для розміщення сімейства в проекті виберіть сімейство та тип розміщення:

а) Якщо ви використовуєте архітектуру з Revit виберіть розміщення "Place on Face"

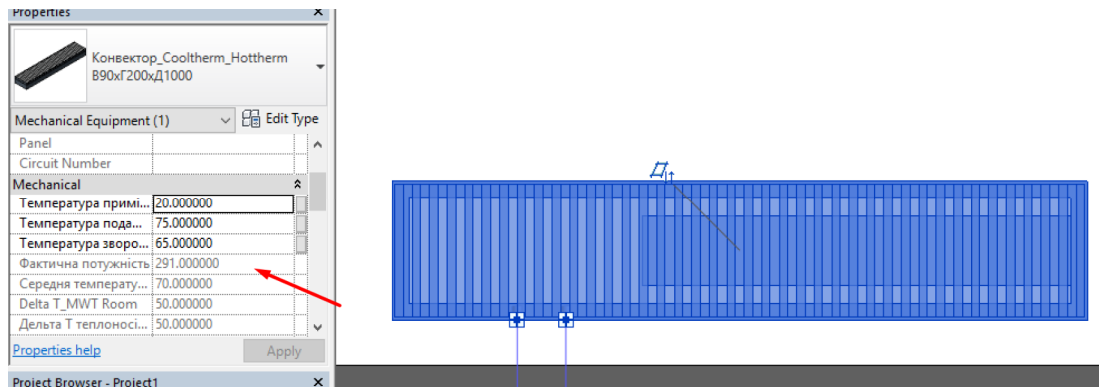


Сімейства Revit – Конвектори Cooltherm

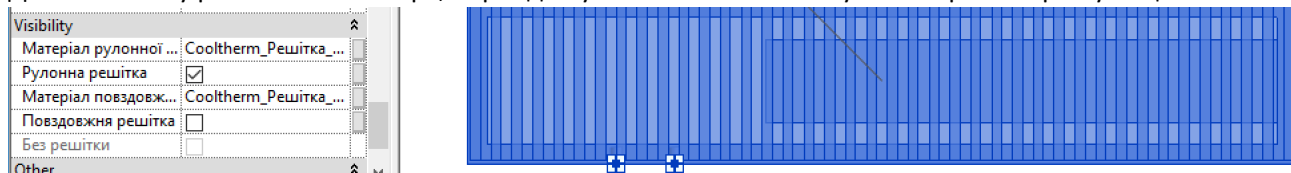
б) Якщо ви використовуєте підложки у вигляді CAD файлу, розмістіть сімейство на заданій площині “Place on work plane”



4) Для перерахунку теплової потужності конвекторів, введіть потрібні параметри температур у властивості сімейства.



5) Для зміни типу решіток конвектора, перейдіть у властивості “Visibility” та оберіть потрібну опцію



Бажаємо приємного та швидкого проектування!